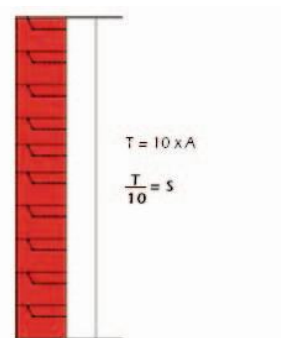


zero[®]

1. La détermination de la taille des couches

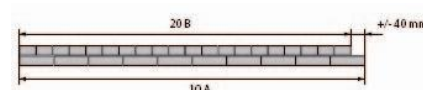
Prélevez aléatoirement 10 briques (A) dans différents paquets. Empilez-les verticalement. Divisez la hauteur totale (T) par le nombre de briques. L'épaisseur des joints est alors déterminée sur la base de cette taille moyenne (S).



2. Déploiement des briques

Prélevez aléatoirement 10 briques dans différents paquets. Posez-les côte à côte. Divisez la longueur totale par le nombre de briques. L'épaisseur des joints montants est alors déterminée sur la base de cette taille moyenne.

Appliquez cette taille moyenne (taille de chantier) lors de la pose des briques dans le cadre d'un appareil pour briques posées de chant. Si différents coloris sont utilisés dans un seul et même projet, vous devrez en outre déterminer la moyenne de tous les coloris.



3. Le conseil mortier

La qualité de la maçonnerie exempte de joints des briques de façades ZERO ne dépend pas que de la qualité de la brique mais en grande partie aussi de la qualité du mortier. N'utilisez donc à cet effet que du mortier avec une bonne à très bonne adhérence et qui convient pour le traitement des briques de façade qui aspirent moyennement ou fortement l'eau.

Vous pouvez également opter pour du mortier préfabriqué. Différents fabricants de mortier ont développé des mortiers spéciaux pour ce type de maçonnerie. Non seulement l'adhérence du mortier est garantie, on peut également choisir parmi différentes couleurs du mortier. Pour plus d'informations sur ce type de mortiers, n'hésitez pas à vous adresser à votre entrepreneur ou à votre commerçant de matériaux de construction.

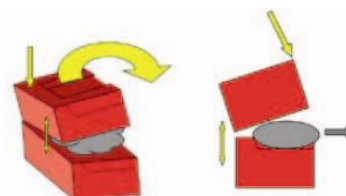
4. Déterminer la couleur du mortier

Lorsque la maçonnerie ZERO a été correctement réalisée, le mortier est moins visible que dans le cas d'une maçonnerie classique, mais une couleur de mortier non appropriée peut toujours gêner. Pour un effet uniforme, il est possible d'opter pour un mortier coloré ton sur ton, par exemple un mortier rouge pour une brique de façade rouge. En outre, on peut également travailler avec un mortier foncé (anthracite – gris foncé) qui fera mieux ressortir l'effet ombré de la jointure.

Différents fabricants de mortier proposent une gamme de mortiers colorés, développés tout spécialement pour la maçonnerie sans jointures. Pour plus d'informations, veuillez consulter votre commerçant en matériaux de construction.

5. La méthode de maçonnerie: le basculement

Aligner d'abord la face frontale et ensuite basculer lentement la brique en arrière, tout en comprimant le mortier.



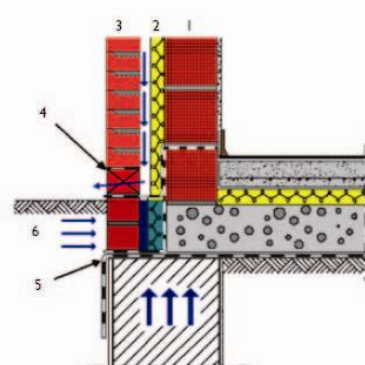
zero®

6. Isolation contre l'humidité au niveau du sol

L'exécution est comparable à l'agencement d'une maçonnerie de façade traditionnelle

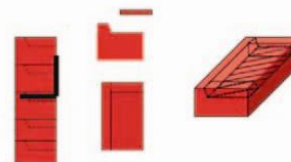
Entamez la maçonnerie de façade à base du format ZÉRO et des joints montants ouverts à partir de la couche d'isolation supérieure.

1. Crochet de mur intérieur
2. Vide partiellement comblé d'une isolation hydrophobe
3. Crochet de mur extérieur
4. Couche d'isolation étanche supérieure
5. Couche d'isolation étanche inférieure
6. Maçonnerie étanche aux liquides sous le niveau du sol



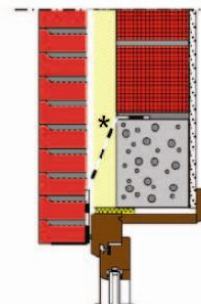
7. Supports de maçonnerie et linteaux

Les linteaux ou supports de maçonnerie sont posés comme pour une maçonnerie traditionnelle. L'épaulement est partiellement éliminé lorsque les dimensions des linteaux ou des supports de maçonnerie excèdent l'épaisseur des joints.



8. Isolation contre l'humidité dans la façade

* La couche d'isolation étanche aux liquides est posée dans le profilé en L depuis le crochet de mur intérieur.



9. Joints de dilatation

Les joints de dilatation peuvent être réalisés de façon invisible, tant verticalement qu'horizontalement.

Horizontalement, cette démarche s'effectue au moyen de supports de maçonnerie. Verticalement, il est possible de prévoir une séparation ininterrompue dans le mortier au moyen d'un film DPC ou d'une plaquette en matière plastique. Il est possible aussi de prévoir un joint de dilatation "droit" plutôt traditionnel, comme c'est le cas dans une maçonnerie traditionnelle..



10. Murs non isolés offrant 2 faces visibles

En "basculant" ou "cliquant" la brique, on réalise un élément indépendant avec un vide ouvert. Dans le cadre d'une telle version, il est important de prévoir un élément fixe dans le vide afin d'éviter la possibilité de "regarder" à travers les joints montants.

